

Sellex

Handy

By Stephen Philips - ARUP



Sellex Handy



Handy

Diseñador / Designer

Stephen Philips - ARUP, 2018

Handy es un nuevo elemento de mobiliario auxiliar, que permite su utilización en diferentes espacios y con diversas aplicaciones.

Hay quien entiende Handy como silla auxiliar para los espacios de trabajo de las oficinas. Para otros Handy es un asiento para los espacios colaborativos de los diferentes ámbitos de trabajo. Algunos consideran que Handy es un elemento indispensable en aquellos espacios multiusos que van a contar con niños ó jóvenes como usuarios. Y hay quien considera Handy una pieza clave en el hogar por la variedad de tareas que puede desempeñar: Asiento, Mesa Auxiliar...

Todo ello con las diferentes opciones de acabado que presenta: polipropileno, polipropileno con pad tapizado y polipropileno con pad de madera. Y en todas las versiones con la posibilidad de apilarlo para que el espacio que se utiliza cuando no está en uso sea el menos posible.

Handy is a new auxiliary furniture which depending on the need, it adapts to different spaces and applications.

Some people see Handy as auxiliary chair for workspaces. For others, Handy is a seating suitable for collaborative areas in the different workspaces. Handy is also considered an ideal and necessary item in those multipurpose zones used by kids or young people. And some others think that Handy is a most suitable furniture to be used at home as a seating, auxiliary table...

Presented in the different finishes options as follows: polypropylene, polypropylene with upholstered pad and polypropylene with wooden pad. All the versions are stackable to enable space saving.

Handy est un nouvel élément de mobilier auxiliaire pouvant être utilisé dans différents espaces et ayant plusieurs applications.

Les uns conçoivent Handy comme une chaise auxiliaire pour les espaces de travail au bureau ; d'autres comme une assise pour les espaces collaboratifs de différentes zones de bureau ; d'autres comme un élément indispensable pour les espaces multi-usage recevant des enfants ou des jeunes et d'autres voient Handy comme une pièce clé pour l'habitat par rapport au nombreuses applications (assise, table auxiliaire, ...)

Différentes options et finitions : polypropylène, polypro avec placet tapissé et polypro avec galette bois. Dans toutes ses versions il est empilable.

Handy ist ein neues Beistellmöbelement, das in verschiedenen Räumlichkeiten eingesetzt werden kann und unterschiedliche Anwendungen bietet.

Mancher versteht Handy als Beistellstuhl für Arbeitsräume in Büros. Andere sehen in Handy einen Sitz für die kollaborativen Räume der verschiedenen Arbeitsbereiche. Wieder andere sind der Ansicht, Handy sei ein unverzichtbares Element in von Kindern oder Jugendlichen genutzten Mehrzweckräumen. Und es gibt auch Leute, für die Handy im Haushalt wegen seiner vielfältigen Einsatzmöglichkeiten ein ganz entscheidendes Element ist: Sitz, Beistelltisch usw.

All dies mit den verschiedenen erhältlichen Ausführungsmöglichkeiten: Polypropylen, Polypropylen mit gepolsterem Pad und Polypropylen mit Holzpad. Und mit der Möglichkeit der Stapelung in allen Ausführungen, so dass bei Nichtgebrauch kaum Platz beansprucht wird.







Modelos / Models / Modèles / Modelle.

1



1. Taburete.
2. Taburete con Pad de Madera.
3. Taburete con Pad Tapizado.

2



1. Stool.
2. Stool with Wooden Pad.
3. Stool with Upholstery Pad

3



1. Tabouret.
2. Tabouret avec Galette Bois
3. Tabouret avec Placet Tapissé

1. Hocker.
2. Hocker mit Holzpad.
3. Hocker mit gepolstertem Pad.

Top / Top / Partie supérieure / Oberseite.

1



1. Polipropileno.
2. Pad de Madera.
3. Pad Tapizado.

2



1. Polipropileno.
2. Pad de Madera.
3. Pad Tapizado.

3



1. Polypropylène.
2. Galette Bois.
3. Placet Tapissé.

1. Polypropylen.
2. Holzpad.
3. Gepolstertes Pad.

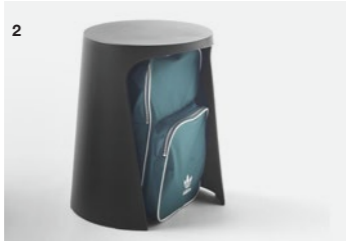
Detalles / Details / Détails / Einzelheiten.

1



1. Apilable
2. Capacidad interior.
3. Ligero.

2



1. Stackable.
2. Interior capacity.
3. Light.

3



1. Empilable
2. Capacité intérieure.
3. Léger.

1. Stapelbar
2. Innerer Stauraum.
3. Leicht.

Accesorios / Accessories / Accessoires / Zubehör.



1. Carro de Transporte con asa.

1. Transport cart with handle.

1. Chariot de transport.

1. Transportwagen mit Griff.

Acabados / Finishes / Finitions / Farben.

Top: Polipropileno, Pad Madera, Pad Tapizado.
Estructura: Polipropileno.

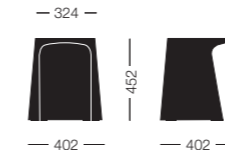
Top: Polypropylene, Wooden Pad, Upholstery Pad.
Frame: Polypropylene.

Partie supérieure: Polypropylène, Galette Bois, Placet Tapissé.
Structure: Polypropylène.

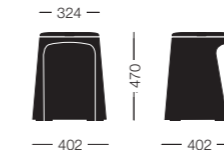
Oberseite: Polypropylen, Holzpad, gepolstertes Pad.
Gestell: Polypropylen

Medidas / Measures / Mesures / Messungen.

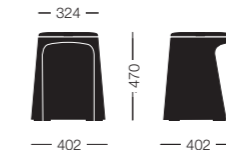
Taburete / Stool / Tabouret / Hocker



Taburete con Pad de Madera / Stool with Wooden Pad / Tabouret avec Galette Bois / Hocker mit Holzpad.



Taburete con Pad Tapizado / Stool with Upholstery Pad / Tabouret avec Placet Tapissé / Hocker mit gepolstertem Pad.



Datos técnicos / Technical data / Données techniques / Technische Daten.

TOP:

Polipropileno texturizado con espesor variable.

Pad Madera: Pad de madera de roble, nogal o haya natural o teñido.

Pad Tapizado: Espuma de poliuretano de 42 kg/m3 de densidad sobre tablero de contrachapado de 4 mm. Tapizado en diferentes telas.

ESTRUCTURA:

Polipropileno texturizado con espesor variable y cuatro apoyos a suelo de elastómero termoplástico.

Apilable:

Polipropileno: 20.
Madera: 20.
Tapizado: 20.

TOP:

Textured polypropylene with several thickness.

Wooden Pad: Natural oakwood, walnut wood and beechwood pad, veneered or stained.

Upholstered Pad: Polyurethane foam of 42kg/m3 density on 4mm plywood. Upholstered in different fabrics.

STRUCTURE:

Textured polypropylene with several thickness and four glides in thermo-plastic elastomer.

Stackable:

Polipropileno: 20.
Madera: 20.
Tapizado: 20.

PARTIE SUPÉRIEURE :

Polypropylène texturisé avec épaisseur variable

Galette bois : finitions chêne, noyer ou hêtre naturel ou teinté

Placet tapissé : Mousse en polyuréthane densité 42 kg/m3 sur contreplaqué de 4 mm tapissé dans différents revêtements.

STRUCTURE:

Polypropylène texturisé avec épaisseur variable et 4 points d'appui au sol en élastomère thermoplastique.

Empilable:

Polypropylène : 20.
Bois : 20.
Tapissé : 20.

OBERSEITE:

Texturiertes Polypropylen unterschiedlicher Stärke.

Holzpad: Holzpad aus Eiche, Nussbaum, Buche natur oder eingefärbt

Gepolstertes Pad: Polyurethanschaum mit 42 kg/m3 Dichte auf 4 mm Sperrholzplatte. Mit verschiedenen Stoffen bezogen.

GESTELL:

Texturiertes Polypropylen unterschiedlicher Stärke mit vier thermoplastischen Elastomer-Bodenstützen.

Stapelbar:

Polypropylen: 20.
Holz: 20.
Gepolstert: 20.



Sellex

**Pol. Arretxe-Ugalde
Ezurriki kalea 8-10
20305 Irún (Gipuzkoa)
Spain**

**T +34 943 557 011
sellex@sellex.es
www.sellex.es**