



Boira[®]
Durbanis 2010

durbanis

WWW.DURBANIS.COM

Boira

NL - Bloembak van vezelversterkt beton, gekleurd in de massa, gezuurd en waterproof gemaakt.
Boira L: 130 x 130 x 78, 500kg.

Materiaal:

UHPC met verschillende weerstanden afhankelijk van de behoeften van het stuk. Met een minimaal cementgehalte van 700kg/m³. Druksterkte 90-150 MPA. Buigsterkte 16-35 MPA.

Cement: PORTLAND cement en GRIFFI.

Vezel: AR glasvezel of metaalvezels in verschillende formaten afhankelijk van het stuk. Toeslagmaterialen: kiezelhoudende toeslagmaterialen kleiner dan 1 mm. Met garanties en EEG-certificaten en ISO9001: 2000 SIMO.

Water: Bevat geen onzuiverheden, slib of gesuspendeerde organische bestanddelen die de kwaliteit van beton zoals constructiebeton kunnen aantasten.

Ar-med: staal gelast met gegolfd stalen gaas B500 S (UNE3092)

Oppervlakteafwerking: etsen met zuur, waardoor de aggregaten aan het oppervlak blijven en waterdicht zijn. Met anit-graffiti afwerking.

Kleuren beschikbaar volgens kleurenkaart.

Optionele afwerking:

Optionele afwerking met epoxy-polyurethaan UV-bestendig systeem, glanzende afwerking.

Verkrijgbaar in elke RAL-kleur.

Optionele bovenafwerking met geverfde staalplaat (elke RAL) of in staal corten (verhoogt de prijs ten opzichte van pvp).

Installatie:

De installatie is opbouw.

Behandeling met lange polyester stroppen.

Onderhoud:

Onderhoud is niet nodig, de hydrofobe antigraffiti afwerking voorkomt ook dat vuil zich hecht aan het oppervlak. Gebruik heet water onder hoge druk om het oppervlak schoon te maken. De stukken hebben afwateringsgaten in de basis.

Verpakking

Boira L: één stuk per pallet, 130 x 130 x 78, 500kg.



Boira

FR - Jardinière en béton BFUP coloré en masse, decapée et hydrofugé.

Boira L: 130 x 130 x 78, 500kg.

Matériel:

BFUP avec plusieurs résistances selon les besoins de la pièce. Avec une teneur minimale en ciment de 700 kg / m³. Résistance à la compression 90-150 MPA. Résistance à la flexion 16-35 MPA. Ciment: ciment PORTLAND et ciment GRIFFI. Fibre: fibre de verre AR, ou fibres métalliques dans différents formats selon la pièce. Agrégats: agrégats siliceux de moins de 1 mm. Avec des garanties et la certification CEE. Eau: eau potable ne contenant pas d'impuretés, limon ou composants organiques en suspension ce qui peut affecter la qualité du béton comme béton structural. Armé: maille ondulée en acier B500 S (UNE3092).

Finition de surface: decapée, laissant les agrégats sur la surface et imperméabilisés. Avec finition anit-graffiti. Couleurs disponibles selon le nuancier.

Finition optionnelle:

Finition de peinture avec système époxy-polyuréthane résistant aux UV, finition brillante. Disponible dans tout couleur RAL.

Finition supérieure en option avec la plaque en acier peinte (tout RAL) ou en acier corten (augmente le prix sur pvp).

Installation:

L'installation est simplement autostable. La manipulation est effectuée avec de longs élingues en polyester.

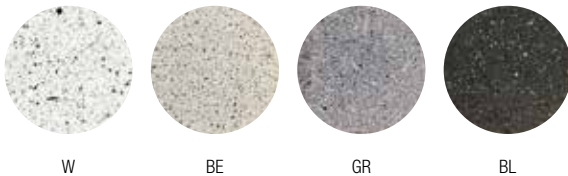
Maintenance:

La maintenance n'est pas nécessaire, la finition hydrophobe et anti-graffiti empêche que la saleté s'adhérer à la surface. Pour nettoyer la surface, utilisez de l'eau chaud sous pression. Les pièces ont des trous de drainage dans la base.

Emballage

Boira L: une pièce par palette 130 x 130 x 78, 500kg.

UHPC



Boira

EN - UHPC concrete planter colored in mass, acid etched and waterproofed.

Boira L: 130 x 130 x 78, 500kg.

Material:

UHPC with various resistances depending on the needs of the piece. With a minimum cement content of 700kg/m³. Compressive strength 90-150 MPA. Flexion strength 16-35 MPA. Cement: PORTLAND cement and GRIFFI. Fiber: AR glass fiber, or metal fibers in various formats depending of the piece. Aggregates: siliceous aggregates minor than 1mm. With warranties and EEC certificates and ISO9001: 2000 SIMO. Water: Does not contain impurities, silt or suspended organic components that can affect the quality of concrete such as structural concrete. Armed: steel welded with corrugated steel mesh B500 S (UNE3092) Surface finish: acid etching, leaving the aggregates on the surface and waterproofed. With anti-graffiti finish. Colors available according to color chart.

Optional finishing:

Optional paint finish with epoxy-polyurethane UV resistant system, glossy finish. Available in any RAL color.

Optional top finish with painted steel plate (any RAL) or in steel corten (increases price over pvp).

Installation:

The installation is surface mounted.

Handling with long polyester slings.

Maintenance:

Maintenance is not required, the hydrophobic anti-graffiti finish also prevents dirt adhering to the surface.

To clean the surface, use high-pressure hot water.

The pieces have drainage holes in the base.

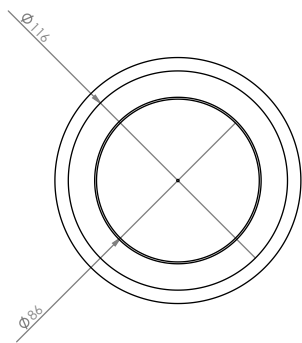
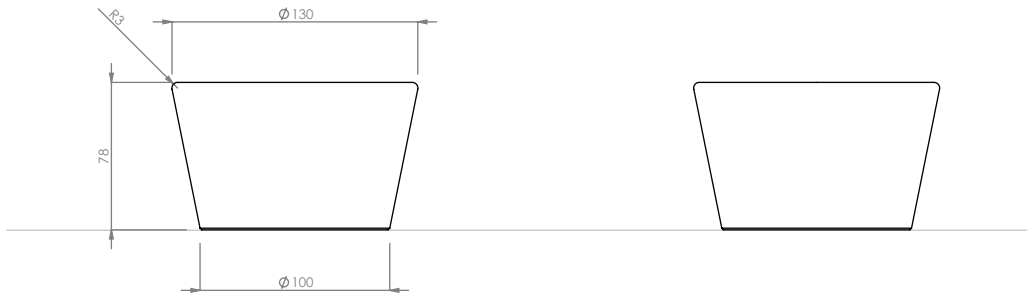
Packaging

Boira L: one piece per pallet, 130 x 130 x 78, 500kg.



Boira

Boira L
500 kg





durbanis

WWW.DURBANIS.COM